



Klinikum
Ludwigsburg

Referenten

Prof. Dr. Karl Heinrich Scholz, Chefarzt, Klinik für Kardiologie und Internistische Intensivmedizin, St. Bernward Krankenhaus, Hildesheim

Dr. Ralph Berroth, Leitender Oberarzt, Klinik für Innere Medizin/Kardiologie, RKH Klinikum Ludwigsburg

Professor Dr. Christian Wolpert, Ärztlicher Direktor, Klinik für Innere Medizin/Kardiologie, RKH Klinikum Ludwigsburg

Zertifizierung

Die Veranstaltung ist mit 2 CME-Punkten von der Landesärztekammer Baden-Württemberg zertifiziert.

Veranstaltungsort

RKH Klinikum Ludwigsburg
Hörsaal
Posilipostraße 4
71640 Ludwigsburg

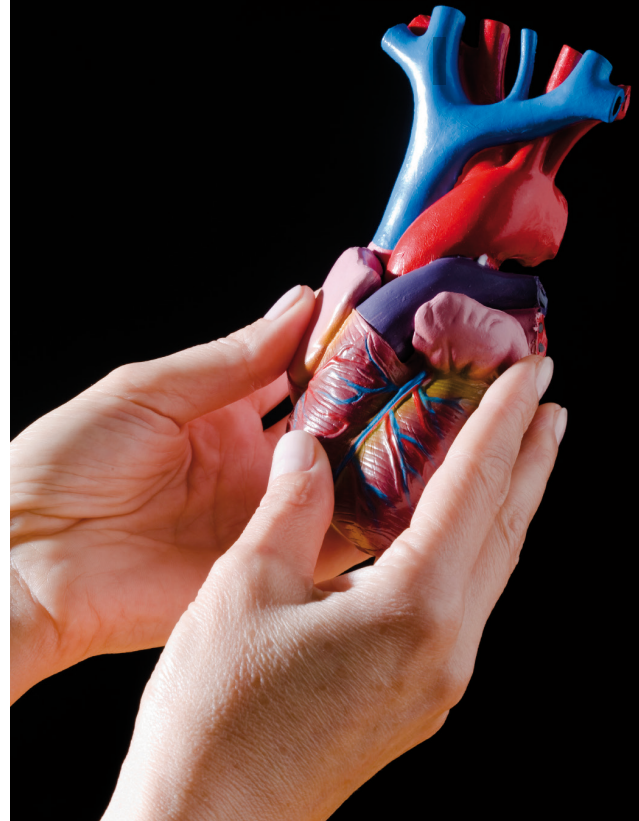
Veranstalter und Kontakt

Klinik für Innere Medizin, Kardiologie,
Nephrologie und internistische Intensivmedizin
Klinikum Ludwigsburg
Sekretariat Vera Peters
Posilipostraße 4
71640 Ludwigsburg
Telefon 07141-99-94522
Telefax 07141-99-67319
vera.peters@kliniken-lb.de

Medizinische Fortbildung

Aktuelle Herzinfarktbehandlung FITT-STEMI-Projekt, 4-Jahres-Feedback

Donnerstag, 26. April 2018, 16.30 - 18 Uhr
Hörsaal, RKH Klinikum Ludwigsburg



Liebe Kolleginnen und Kollegen,

seit März 2014 nehmen wir am deutschlandweiten, multizentrischen FITT-STEMI-Projekt teil. Bei allen Patienten mit akutem ST-Hebungsinfarkt (STEMI) werden die Behandlungszeiten und Ergebnisse standardisiert erfasst und ausgewertet. Ziel dieses Qualitätsmanagement-Projekts ist es, die Versorgung von Patienten mit akutem ST-Hebungsinfarkt kontinuierlich weiter zu verbessern. 4 Jahre liegen hinter uns, wir haben über 900 Patienten erfasst.

Besonders freuen wir uns, dass Prof. Dr. Karl Heinrich Scholz, FITT-STEMI- Initiator und Projektleiter, gekommen ist und Ergebnisse sowie aktuelle Trends selbst vorstellen wird.

Dazu dürfen wir Sie herzlich einladen. Uns liegt sehr daran, dass wir bei dieser Veranstaltung ins Gespräch kommen und dass praktische Aspekte des Ablaufs der STEMI-Versorgung von der Diagnosestellung im ersten prähospitalen Rettungsdienst - EKG bis zur akuten Koronarintervention im Herzkatheterlabor besprochen werden können. Gute Ergebnisse sind nur durch optimale Kooperation zu erreichen.

Mit den besten Wünschen



Prof. Dr. Christian Wolpert
Ärztlicher Direktor

Klinik für Innere Medizin,
Kardiologie, Nephrologie
und internistische Intensivmedizin



Dr. Ralph Berroth
Leitender Oberarzt

Programm

Begrüßung und Einführung

Prof. Dr. Wolpert

Aktueller Stand FITT-STEMI-Projekt einschliesslich Ergebnisse Ludwigsburg Was ändern die neuen STEMI - Leitlinien 2017 ?

Prof. Dr. Karl Heinrich Scholz

Infarktbedingter kardiogener Schock: unverändert eine therapeutische Herausforderung

Dr. Berroth

Diskussion